

Централизация расчетов Технологические аспекты внедрения пилотного проекта НСМЭП

Открытые международные стандарты -
трамплин для НСМЭП

Обзор проекта от «А» до «Я»

Valdis Janovs
Sales Director, Cards
Tieto Financial Services

Tieto

О Tieto

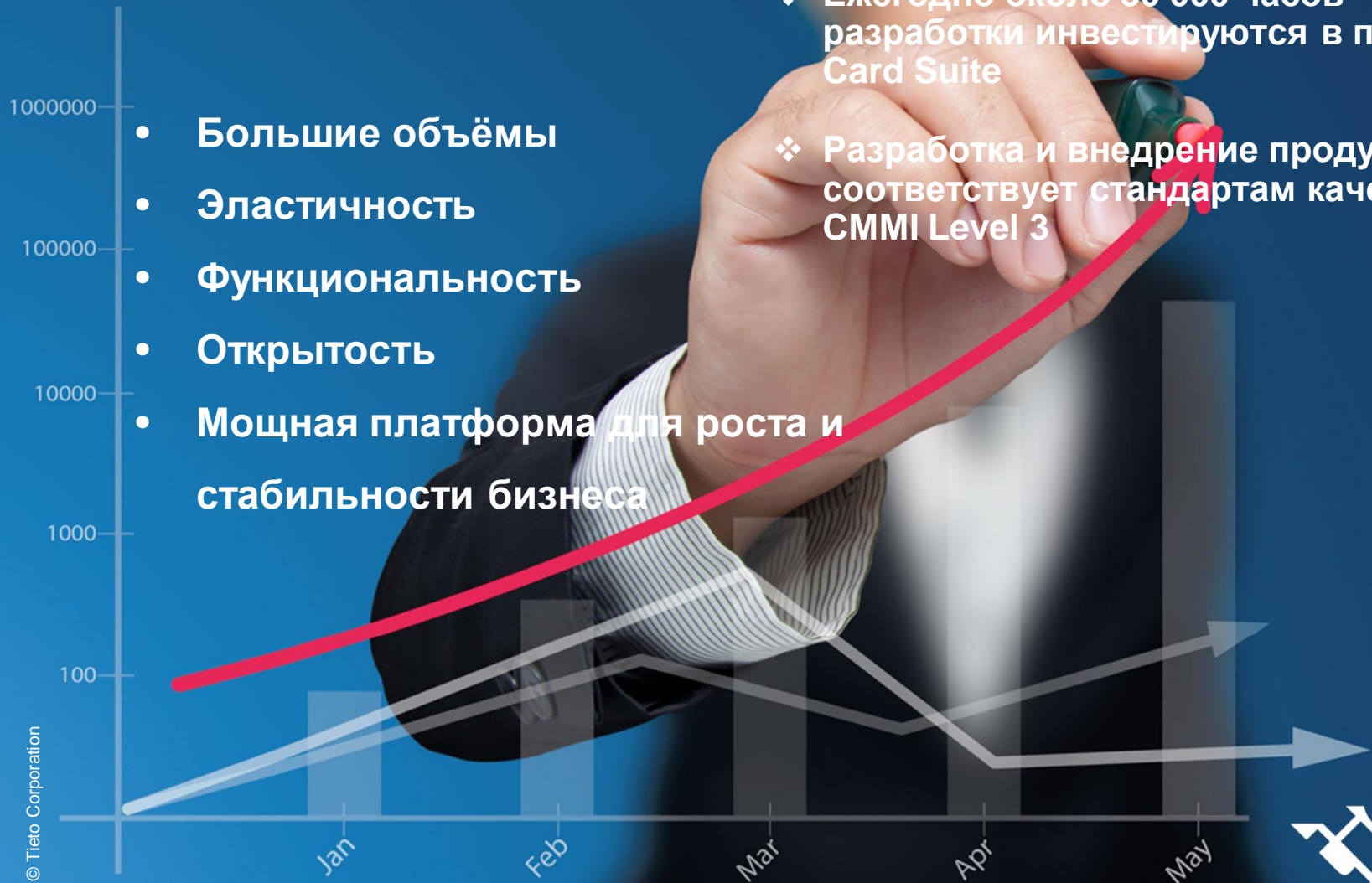
Ключевые факты:

- 15 000 профессионалов ИТ ~ в 20 странах
- Лидирующая ИТ компания в Северной Европе и мировой лидер в отдельных сегментах
- Акции котируются на фондовой бирже NASDAQ OMX Хельсинки и Стокгольм
- Год основания 1968

Tieto Cards

- Одно из стратегических направлений
- 21 год в сфере бизнеса платежных карт
- Card Suite: платформа четвертого поколения
- Более 400 пользователей во всем мире

Card Suite



- Большие объёмы
- Эластичность
- Функциональность
- Открытость
- Мощная платформа для роста и стабильности бизнеса

- ❖ Ежегодно около 30 000 часов разработки инвестируются в продукт Card Suite
- ❖ Разработка и внедрение продукта соответствует стандартам качества CMMI Level 3

The Tieto logo is located in the bottom right corner of the slide. It consists of the word "Tieto" in a bold, white, sans-serif font, slanted upwards to the right. The logo is set against a dark blue background.

 CUSTOMERS

CARD ISSUERS
CARD ACQUIRERS
SWITCHING &
CLEARING HOUSES
INDEPENDENT
PAYMENT SERVICE
PROVIDERS
E-PAYMENT
GATEWAYS
OTHER
INSTITUTIONS

 INTEGRATION
INTERFACES

 VISA INTERFACE
 MASTERCARD INTERFACE
 AMEX INTERFACE
 JCB INTERFACE
 CUP INTERFACE
 DINERS CLUB INTERFACE
IFSF INTERFACE
SOAP INTERFACE
NATIVE FORMAT INTERFACE
INTERFACES TO CORE
BANKING SYSTEMS
INTERFACES TO 3RD PARTY
SOFTWARE

 CARD
PRODUCTS &
TECHNOLOGY

CREDIT
DEBIT
PREPAID & GIFT
BONUS & LOYALTY
BUSINESS
MAGNETIC STRIPE
EMV
HYBRID
CONTACTLESS
VIRTUAL
INSTANT

DEBIT WITH OVERDRAFT
CHARGE
REVOLVING
INSTALLMENTS

 CREDIT PRODUCTS

POS TERMINALS
ATM TERMINALS
INFO-KIOSKS
MOBILE HANDSETS
E-MERCHANTS
WEB-BANKING

 PAYMENT CHANNELS



Зачем нужны локальные и национальные платежные системы?



Собственная нормативная база



Собственные продукты платежной системы



Свободный выбор схем подключения

Наш опыт



Основные аспекты успешного внедрения проекта



Функциональный обзор решения



Центр маршрутизации



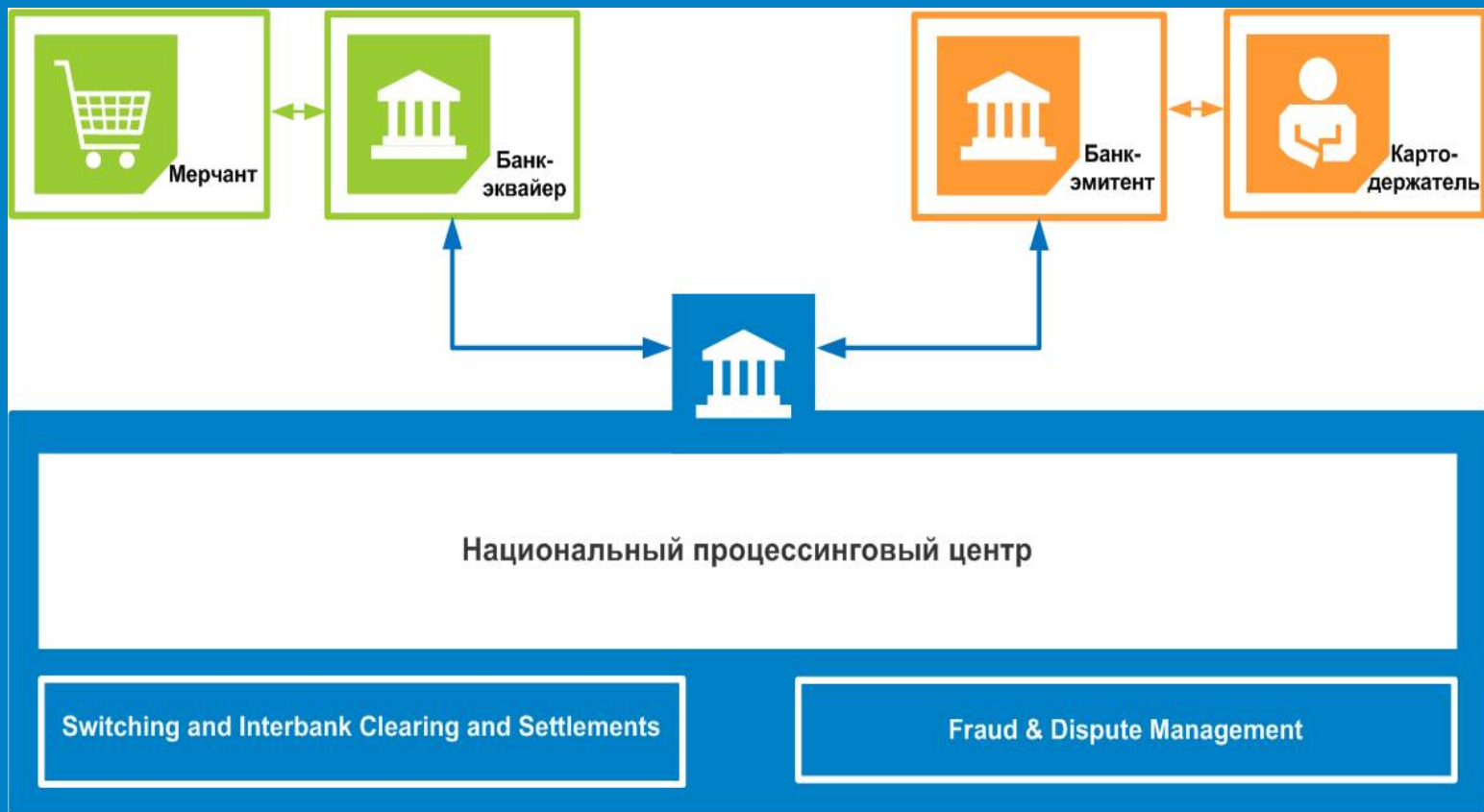
Расчетный центр



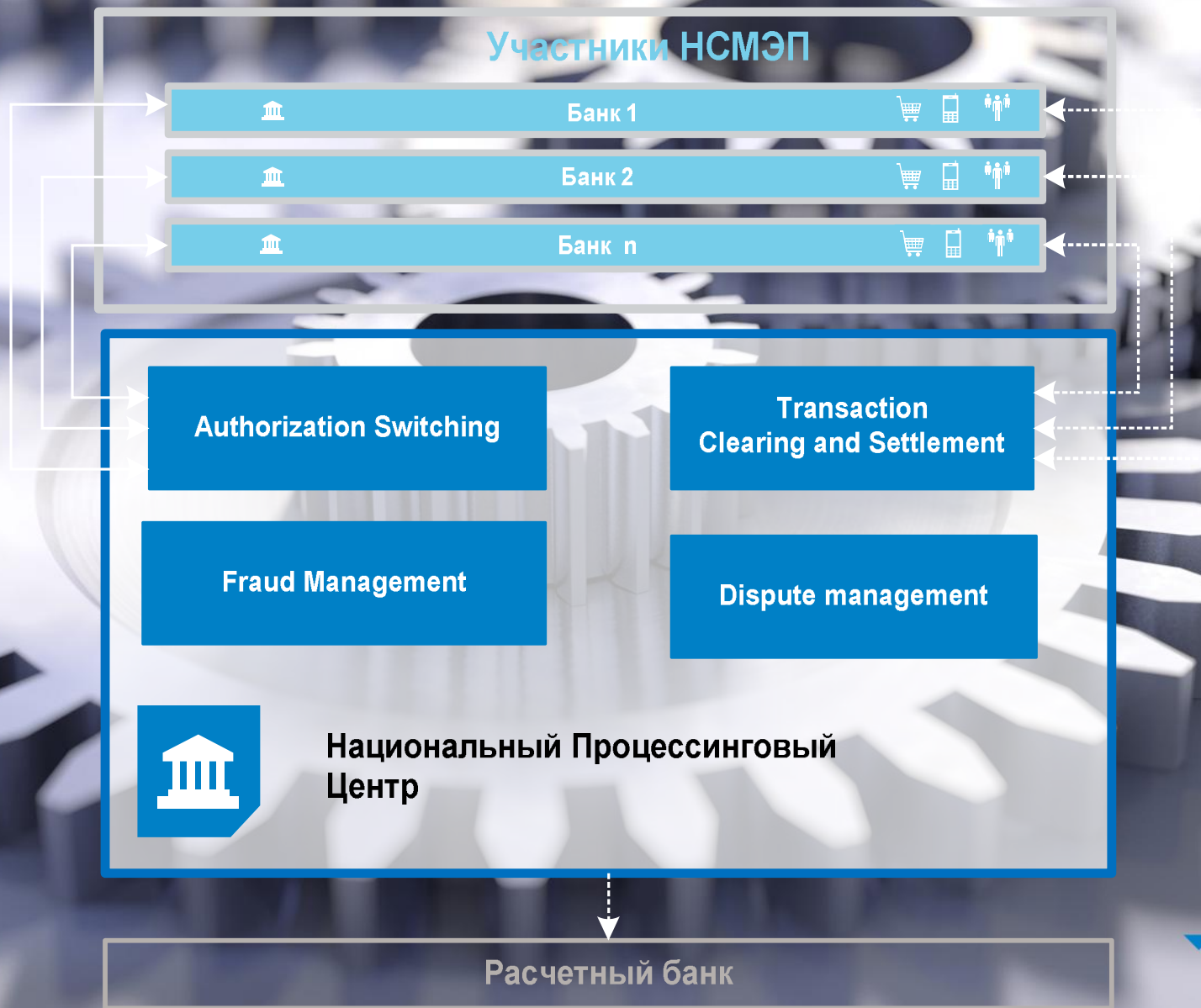
Мониторинг рисков

- Онлайн пост процессинг
- Претензионные работы

Решение основано на пятисторонней схеме работы



Высокоуровневая схема решения



Общие требования к проекту

- ❖ Регистрация банков-участников НСМЭП и условий их обслуживания;
- ❖ Подключение в онлайн режиме банков-участников и процессинговых центров к платежной системе НСМЭП;
- ❖ Маршрутизация авторизационных запросов;
- ❖ Проведение авторизации эмитента в режиме (Stand-In);
- ❖ Обработка файлов транзакций;
- ❖ Формирование клиринговых файлов с транзакциями, межбанковскими и системными комиссиями;
- ❖ Формирование расчетной информации;
- ❖ Мониторинг в режиме реального времени авторизаций;
- ❖ Мониторинг авторизаций и транзакций на предмет нарушения настроенных правил и формирование дел в случае их нарушения;
- ❖ Регистрация локальных процедур опротестования и последующее открытие диспутов (дел) в соответствии с зарегистрированными процедурами, а так же работа по запросу чеков (Retrival Requests);
- ❖ Формирование отчетности;
- ❖ Формирование выписки для банков-участников – Statements.

Взаиморасчеты

Обработка
файлов
транзакций

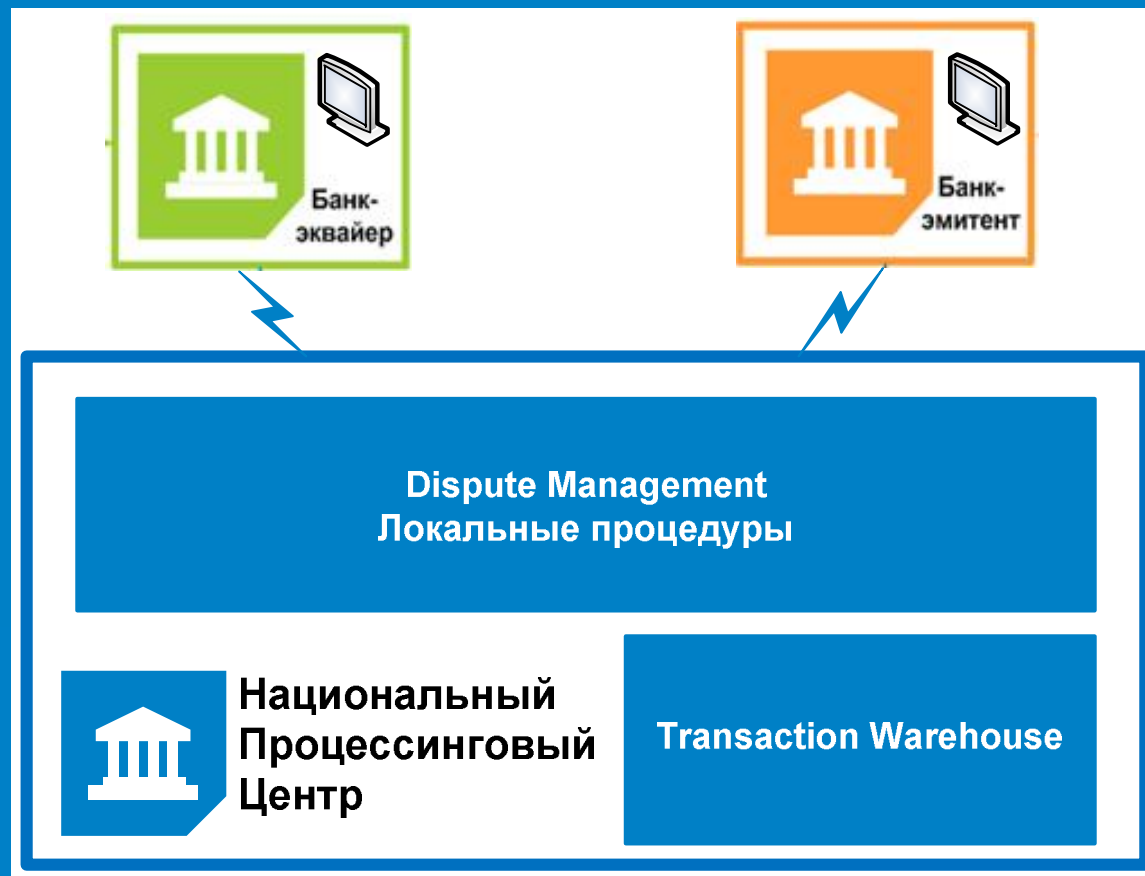
Расчет
межбанковских
комиссий

Расчет
комиссий
Процессинга

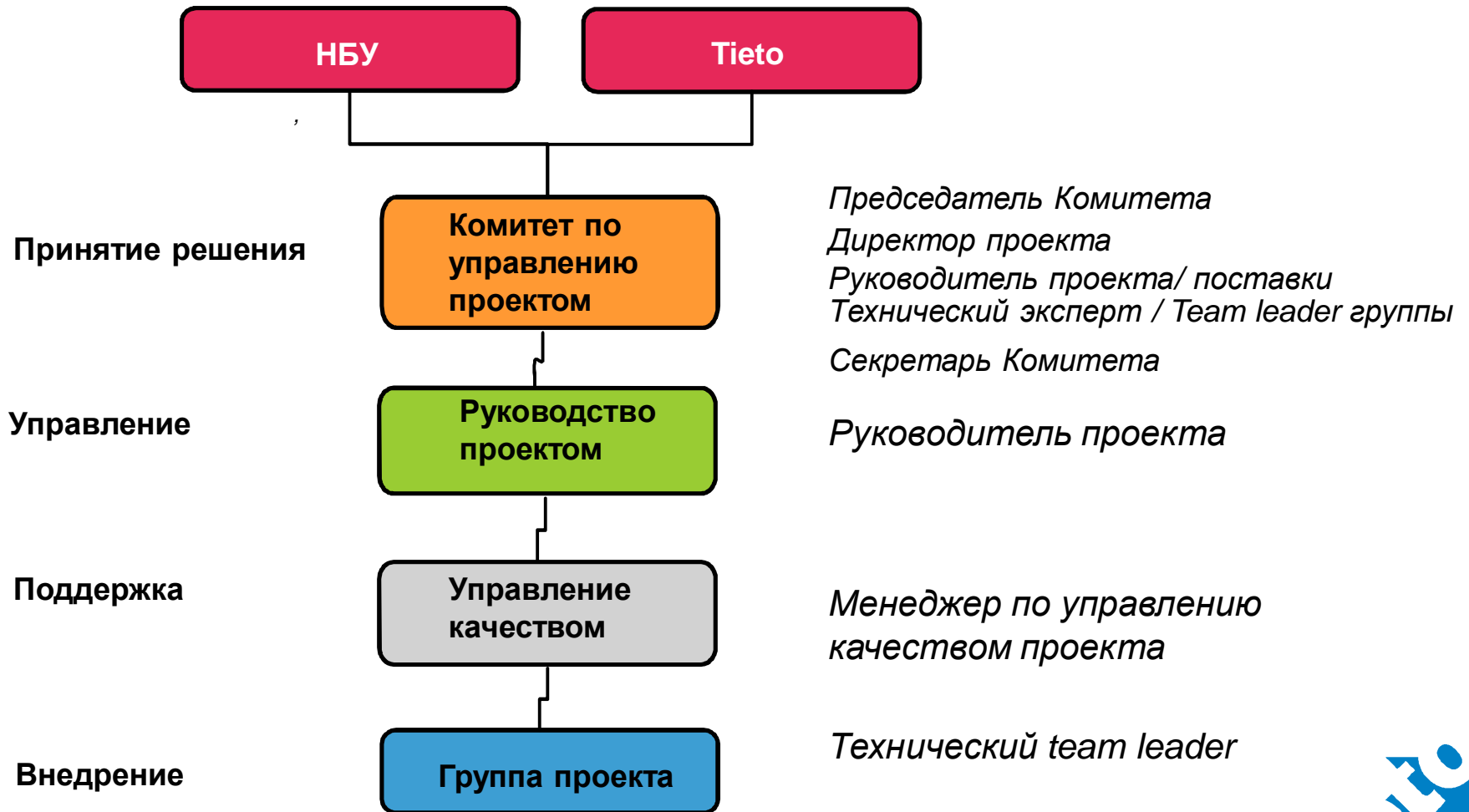
Расчет
НЕТТО
позиций
Банков

Расчетный
Банк

Удаленный доступ к системе НБУ для ведения претензионных работ



Организационная структура проекта



Команда проекта

Проектная команда НБУ

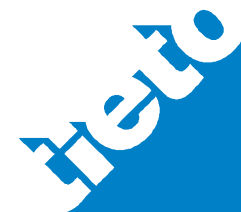
Участники Комитета по управлению проектом

Секретарь Комитета по управлению проектом

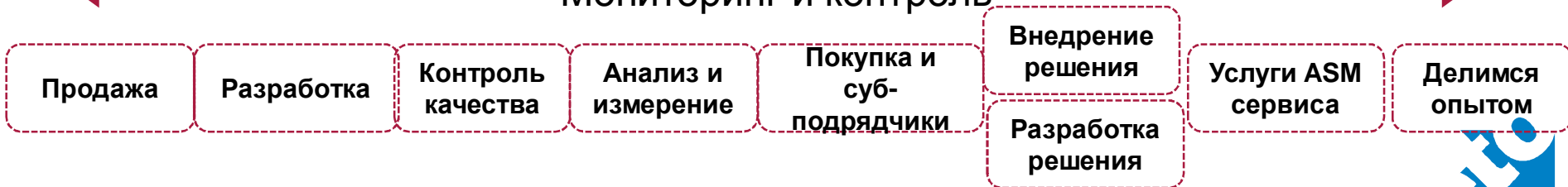
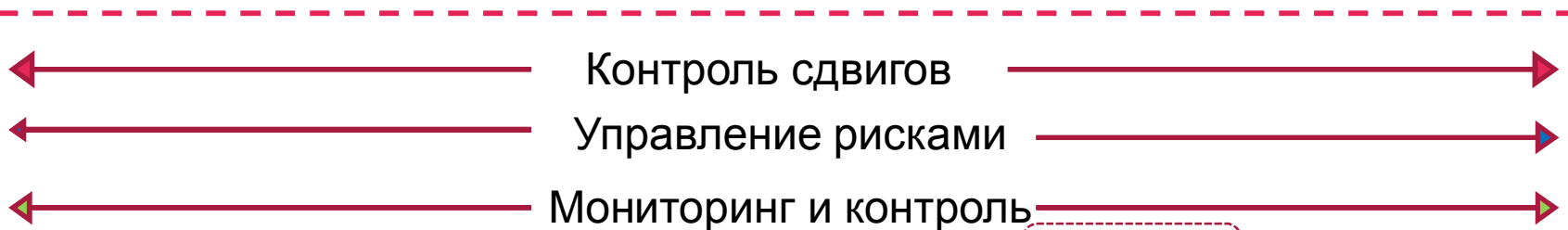
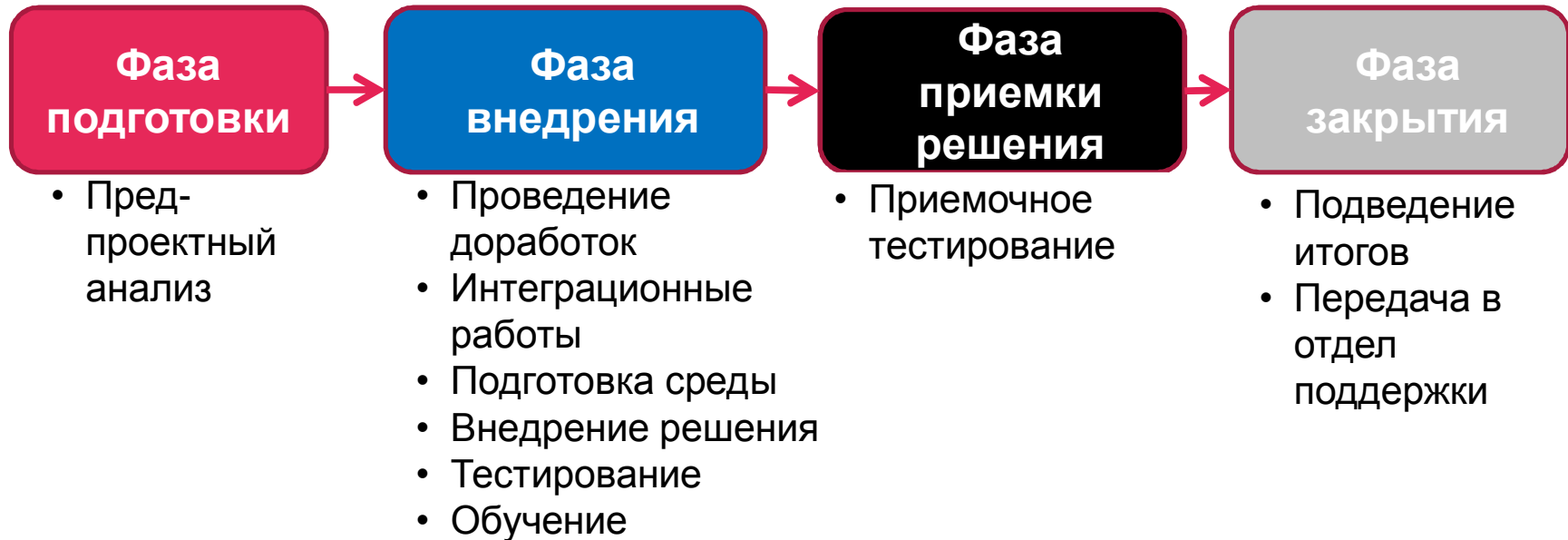
- Руководитель проекта
- Технический руководитель
- Руководитель программы НСМЭП
- Специалист по онлайн протоколам
- Системный администратор
- Администратор базы данных
- Администратор бизнес аппликации
- Специалист по расчетам (бухгалтерии)
- Специалист по клирингу
- Специалист по обработке нестандартных операций
- Риск-аналитик
- Специалисты круглосуточной службы поддержки (Call Center) – на будущее

Проектная команда Tieto

- Руководитель проекта
- Технический руководитель проекта
- Бизнес аналитик проекта
- Администратор проекта
- Специалисты по внедрению решения
- Бизнес и технические консультанты проекта
- Специалист по документации
- Специалист по организации обучения
- Разработчики решения (аналитики, программисты, инженеры- тестировщики)
- Специалисты по интеграциям



Фазы внедрения решения



Специфика проекта и основные участники

Банки участники: НБУ

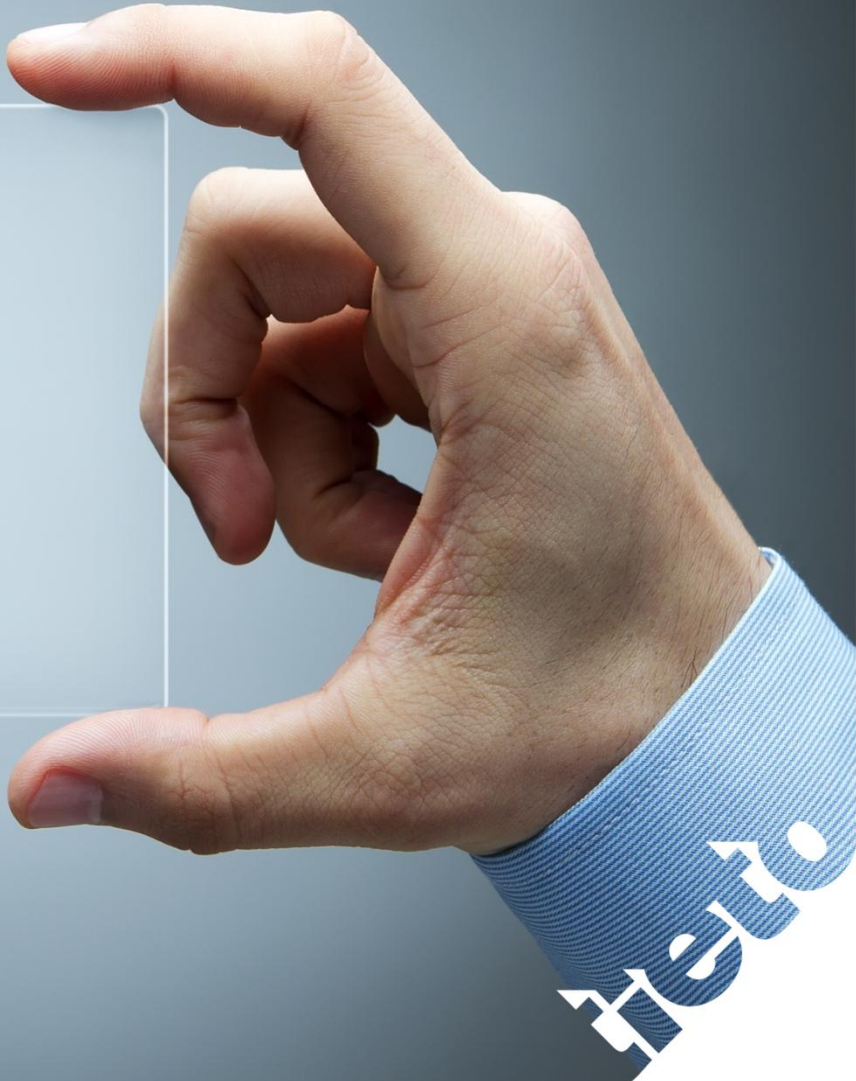
- Ощадный
- Эксимбанк
- Укргазбанк
- Крещатик
- Дельта
- Имекс



ХРЕЩАТИК

Выводы по успешному внедрению проекта в сжатые сроки

1. Четко сформулированные требования к проекту и цели
2. Согласование методики ведения проекта и предоставляемых документов
3. Утвержденный план работ
4. Высококвалифицированные участники проекта
5. Знания бизнеса
6. Высокая мотивация участников проекта
7. Организация выделенной рабочей группы проекта
8. Построение коммуникационного канала
9. Квалифицированное обучение сотрудников
10. Постоянный контроль за качеством проекта
11. Выделенная группа экспертов и быстрая реакция во время проведения комплексного тестирования

A hand in a blue striped shirt cuff is holding a transparent card. The card contains text in Russian and English. The background is a dark blue gradient.

Спасибо за
внимание!

Valdis Janovs, Sales Director, Cards
valdis.janovs@tieto.com
Tieto Financial Services